

Nos engagements

pour une reprise en sécurité

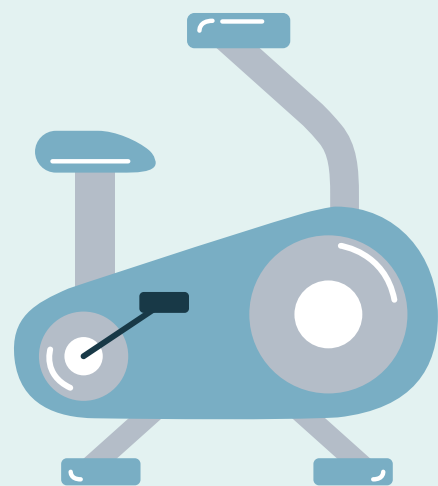
Pour votre santé et celle de nos coachs, Aquapassion met en place des mesures barrières, en plus des mesures d'hygiène strictes déjà existantes.

PORT DU MASQUE OBLIGATOIRE dans les zones accueil et vestiaire pour toute personne de +de 11 ans.

En cas de symptôme (fièvre, toux...), nous vous demandons de ne pas assister au cours .

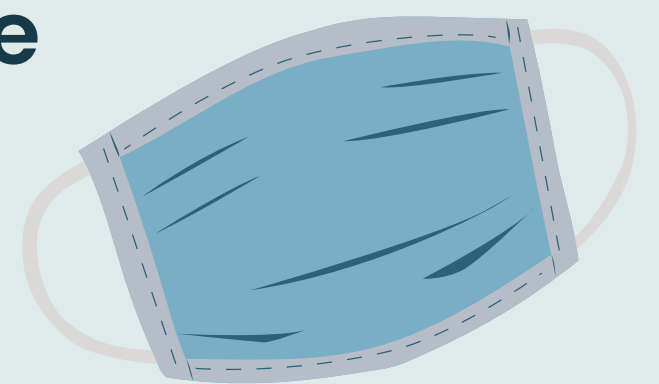
Nombre de participants réduit

Accès limité sur réservation.



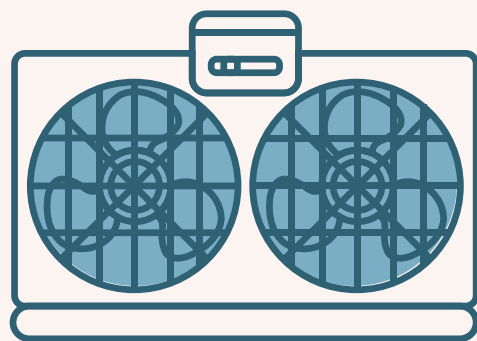
Port du masque OBLIGATOIRE

pour les zones "hors bassin" : accueil et vestiaires.



Aération

Les locaux sont aérés régulièrement.



Vestiaires réorganisés

- > Marquage au sol pour le respect des distances.
- > Utilisation prioritaire des cabines individuelles.
- > Paroi de séparation des douches.
- > Sèche-cheveux interdit.



Aménagement de l'accueil

- > Nombre de personnes limité
- > Plexiglass au niveau du comptoir.
- > Distanciation et assises à respecter.



Organisation pour éviter le croisement des groupes

- > Augmentation du temps de pause entre chaque cours Aquafitness 30 mn.
- > La douche à la sortie doit être rapide SVP pour respecter le timing demandé
- > Entrée 10 mn avant le début de la séance, sortie 10 mn après la fin de la séance.



Protocole d'hygiène renforcé

- > Lavage des mains obligatoire (gel hydroalcoolique et/ou savon).
- > Désinfection du matériel et des zones de contact selon un protocole d'hygiène adapté.
- > Mise à disposition de produit désinfectant dans les vestiaires.

